

ডায়াবেটিক দৃষ্টিশক্তি হ্রাস

ডায়াবেটিক ম্যাকুলার এডিমা (ডিএমই) এর লক্ষণ,
প্রতিরোধ এবং চিকিৎসা



ডায়াবেটিসে
আক্রান্ত প্রতি 3
জনের মধ্যে 1
জন তাদের সারা
জীবনকাল ধরে
রেটিনোপ্যাথি
বহন করেন

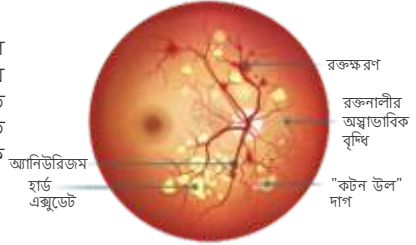
ডায়াবেটিস চোখের উপর কিভাবে প্রভাব ফেলে?

ডায়াবেটিস মেলিটাস এমন একটি রোগ যা শরীরের শর্করার ব্যবহার এবং সেটি সংরক্ষণ করার ক্ষমতাকে হস্তক্ষেপ করে, যা অনেক স্বাস্থ্য সংক্রান্ত সমস্যা সৃষ্টি করতে পারে। রক্তে অত্যধিক শর্করার মাত্রা চোখ সহ সারা শরীরে ক্ষতি করতে পারে। ডায়াবেটিস শরীরের রক্তনালীগুলোকে দুর্বল করে দেয়। ক্ষুদ্র রোটিনাল রক্তনালীগুলি বিশেষভাবে সংবেদনশীল হয়। রোটিনার কিছু কাঠামোগত পরিবর্তনের সাথে রোটিনার রক্তনালীগুলির ক্ষতিতে ডায়াবেটিক রোটিনোপ্যাথি বলা হয়। এর ফলে দৃষ্টিশক্তি হ্রাস পেতে থাকে।

ডায়াবেটিক রোটিনোপ্যাথি কি?

ডায়াবেটিসের ফলে হওয়া সবচেয়ে সাধারণ চোখের জটিলতা হল ডায়াবেটিক রোটিনোপ্যাথি। এটি রোটিনার ক্রমাগত বেড়ে চলা ক্ষতির কারণ হয় যা ক্রমশঃ দৃষ্টিশক্তি হারানোর মতো গুরুতর ও জটিল রোগে পরিণত হয়। ডায়াবেটিক চোখের রোগ প্রাথমিক অবস্থায় সনাক্তকরণ এবং সময়মত সেটির চিকিৎসা দৃষ্টিশক্তি হ্রাসের ঝুঁকি উল্লেখযোগ্যভাবে কম করে। ডায়াবেটিক রোটিনোপ্যাথিতে দৃষ্টিশক্তি হ্রাসের দুটি প্রধান কারণ রয়েছে:

- প্রলিফারেটিভ ডায়াবেটিক রোটিনোপ্যাথি
- ডায়াবেটিক ম্যাকুলার এডিমা



প্রলিফারেটিভ ডায়াবেটিক রোটিনোপ্যাথি কি?

এই অবস্থায়, রোটিনার পৃষ্ঠ থেকে খুব ছোট কিছু রক্তনালী বৃদ্ধি পায়। এই ক্রমবর্ধমান রক্তনালীগুলি খুব সূক্ষ্ম হয় এবং এর থেকে সহজে রক্তক্ষরণের ফলে এগুলি ভিট্রিয়াসে পরিণত হয় যার ফলে হঠাৎ করে দৃষ্টিশক্তি মারাত্মকভাবে হ্রাস পায়।

ডায়াবেটিক ম্যাকুলার এডিমা (ডিএমই) কি?

ক্ষতিগ্রস্ত রক্তনালীগুলি যখন ম্যাকুলার উপরে বা নীচে তরল জমা করে, তখন সেটি ফুলে যায় এবং দৃষ্টিশক্তি হ্রাস পায়, এর ফলে দৃষ্টিশক্তি কিছুটা হ্রাস পায়। যাদের ডায়াবেটিস আছে তাদের দৃষ্টিশক্তি হ্রাস পাওয়ার সবচেয়ে সাধারণ কারণ হল ম্যাকুলার এডিমা।



ডিএমই-এর সাধারণ উপসর্গগুলি কি কি?

ডিএমই সর্বদা উপসর্গ সৃষ্টি করে না, তবে আপনি আপনার স্বাভাবিক দৃষ্টিতে নীচের পার্থক্যগুলি অনুভব করতে পারেন।



ডিএমই –তে আক্রান্ত হওয়ার ঝুঁকি কাদের বেশি?



ডায়াবেটিক
রেটিনোপ্যাথির ডিগ্রি



খুব বেশি
উচ্চ রক্তচাপ



ডায়াবেটিসের
ধরন/সময়কাল



স্থূলতা



রক্তে চর্বি
উচ্চ মাত্রা

ডায়াবেটিস আক্রান্ত সবারই কি ডিএমই হবে?

ডায়াবেটিসে আক্রান্ত যেকোন ব্যক্তি সম্ভাব্যভাবে ডিএমই আক্রান্ত হতে পারে। যদি বহু বছর ধরে ডায়াবেটিস হয়ে থাকে তবে আপনার রেটিনা এতে আক্রান্ত হতে পারে। যাইহোক, এটি লক্ষ্য করা গেছে যে ডায়াবেটিস আক্রান্ত রোগীদের প্রায় অর্ধেক তাদের জীবদ্দশায় কিছু মাত্রায় ডায়াবেটিক ম্যাকুলার এডিমা-য় আক্রান্ত হন।

কিভাবে ডিএমই নির্ণয় করা হয়?

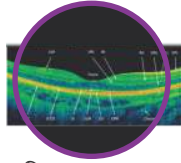
অপখালমোস্কোপি: অপখালমোস্কোপি রেটিনার কাঠামোর বিশদভাবে বিবর্ধিত একটি ছবি পেতে সাহায্য করে।

অপটিক্যাল কোহেরেন্স টমোগ্রাফি (ওসিটি): এটি একটি ডায়াগনস্টিক কৌশল যা উচ্চ রেজুলেশনের সহ রেটিনার পৃষ্ঠিকার চিত্র দেয়।

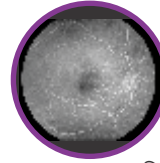
ফান্ডাস ফ্লুরোসেসিন এনজিওগ্রাফি (এফএফএ): এটি একটি সাধারণ পদ্ধতি যা রেটিনার রক্তনালীগুলির অবস্থা সম্পর্কে আরও তথ্য পাওয়ার জন্য সঞ্চালিত করা হয়। আপনার বাহুতে একটি রঞ্জক ইনজেকশন দেওয়া হয় যা রেটিনাল শিরানালিতে ব্লকেজের ছবি তোলার জন্য জন্য ভ্রমণ করে।



অপখালমোস্কোপি



অপটিক্যাল কোহেরেন্স
টমোগ্রাফি (ওসিটি)



ফান্ডাস ফ্লুরোসেসিন
এনজিওগ্রাফি (এফএফএ)

কিভাবে ডিএমই –র চিকিৎসা করা হয়?

অ্যান্টি-ভিজেইএফ ইনজেকশন থেরাপি

ম্যাকুলার এডিমার চিকিৎসার বর্তমান মান হল ইন্ট্রাভিট্রিয়াল ইনজেকশন। অ্যান্টি-ভাসকুলার এন্ডোথেলিয়াল গ্রোথ ফ্যাক্টর (ভিজেইএফ) ইনজেকশন চিকিৎসা ভিজেইএফ-এর ক্রিয়াকে নিয়ন্ত্রণ করে এবং ম্যাকুলার এডিমার অগ্রগতি ধীর করে দেয় এবং তার ফলে দৃষ্টিশক্তি হ্রাসের ঝুঁকি কম করে।



লেজার ফটোক্যাগুলেশন

এটিও ডিএমই-এর জন্য একটি চিকিৎসামুদিত সময়মতো প্রয়োগ করা হয়, লেজার ফটোক্যাগুলেশন, সর্বোত্তমভাবে, বর্তমান দৃষ্টি শক্তি বজায় রাখতে পারে এবং এইভাবে, দৃষ্টিশক্তি হ্রাসের ঝুঁকি কমাতে পারে, তবে খুব কম পরিমাণে দৃষ্টিশক্তি উন্নত করতে পারে।



ইন্টাভিট্রিয়াল স্টেরয়েড

আইভি স্টেরয়েডগুলি ডিএমই –এর চিকিৎসায় খেরাপির জন্য ব্যবহৃত হয়। কার্টিকোস্টেরয়েড প্রদাহ দমন করে এবং রক্তনালী থেকে তরল বের হওয়া কমায়।



ভিট্রেস্টমি

ভিট্রেস্টমি চোখের ভিতর থেকে ভিট্রিয়াস জেল অপসারণের জন্য করা একটি শল্যচিকিৎসাজমে যাওয়া তরল জমা জায়গা থেকে না সরালে করা যাবে না এমন চিকিৎসা করার জন্য এটি প্রয়োজনীয়। এই পদ্ধতিতে, ভিট্রিয়াস জেল সিলিকন তেল, লবণাক্ত দ্রবণ, বায়ু বা গ্যাস দ্বারা প্রতিস্থাপিত হয়, যা সময়ের সাথে সাথে চোখের প্রাকৃতিক তরল দ্বারা প্রতিস্থাপিত হয়।



সমন্বয় পদ্ধতি

অ্যান্টি-ভাস্কুলার এন্ডোথেলিয়াল গ্ৰোথ ফ্যাক্টর (অ্যান্টি-ভিইজিএফ) যৌগের সাথে লেজার ট্রিটমেন্টের সংমিশ্রণ দৃষ্টি-সম্পর্কিত চিকিৎসা এবং জীবনযাত্রার মান উন্নত করার উচ্চতর সুযোগ দিতে পারে।

নিয়মিত পরিচর্যা



ধূমপান
এড়িয়ে চলুন



আপনার রক্তে শর্করা এবং
কোলেস্টেরলের মাত্রা নিয়ন্ত্রণে রাখুন



নিয়মিত
শরীরচর্চা করুন



বছরে অন্তত একবার
চোখ পরীক্ষা করান



প্রচুর গাঢ়,
সবুজ শাকসবজি খান

Disclaimer: This material is for information purpose only. It does not replace the advice or counsel of a doctor or healthcare professional. We make every effort to provide accurate and timely information but make no guarantees in this regard. You should consult with only on the advice of your ophthalmologist or healthcare professional.



Scan the QR Code
to know more
about RAZUMAB

INTAS PHARMACEUTICALS LIMITED

Near Sola Bridge, S.G. Highway, Thaltej,
Ahmedabad – 380054, Gujarat, INDIA.
Website : www.intaspharma.com